



# SCHEMA REGIONAL DE COHERENCE ECOLOGIQUE (SRCE) DE MAYOTTE

Un outil d'aménagement du territoire pour la conservation de la biodiversité

Réunion de lancement du 28 mai 2014





# Ordre du jour

- Contexte
- Mission d'assistance
- Démarche
- Gouvernance
- Calendrier prévisionnel
- Méthodologie d'élaboration
- Modalités de la concertation
- Questions diverses

# Contexte

- Cadre réglementaire :
- Les **lois Grenelle** (I & II) :
  - sont à l'initiative d'un **réseau écologique Trame verte et bleue**
  - prévoient **l'élaboration du SRCE**, qui doit reposer sur une concertation à l'échelon local et à l'échelon interrégional.
- Le **code de l'environnement** définit :
  - La **Trame verte et bleue** (TVB) (décret 2012)
  - Le **SRCE** (décret 2012), portant adoption des orientations nationales pour la préservation et la remise en bon état des continuités écologiques
- **En Outre-mer** : le **Schéma d'aménagement régional (SAR)** comprend un chapitre individualisé relatif à la **Trame verte et bleue régionale**.  
**Validation nécessaire du SRCE pour finaliser le SAR**
- **A Mayotte**, le **Conseil Général** coordonne l'élaboration du SAR, et donc du SRCE. Une convention de partenariat est signée avec la **DEAL** pour la réalisation de ce schéma.





# Mission d'assistance

- Le CG a lancé une consultation pour une mission d'assistance pour l'élaboration du SRCE – février 2014
- **Objectifs :**
  - **Animation de la concertation**, sur la base de documents de communication et de documents d'accompagnement,
  - **Réalisation du chapitre du SAR « valant SRCE »**
  - Rédaction du **dispositif de suivi et d'évaluation** du schéma dans le cadre du SAR
  - **Rédaction du rapport environnemental du SRCE** (cf. évaluation environnementale du SAR).

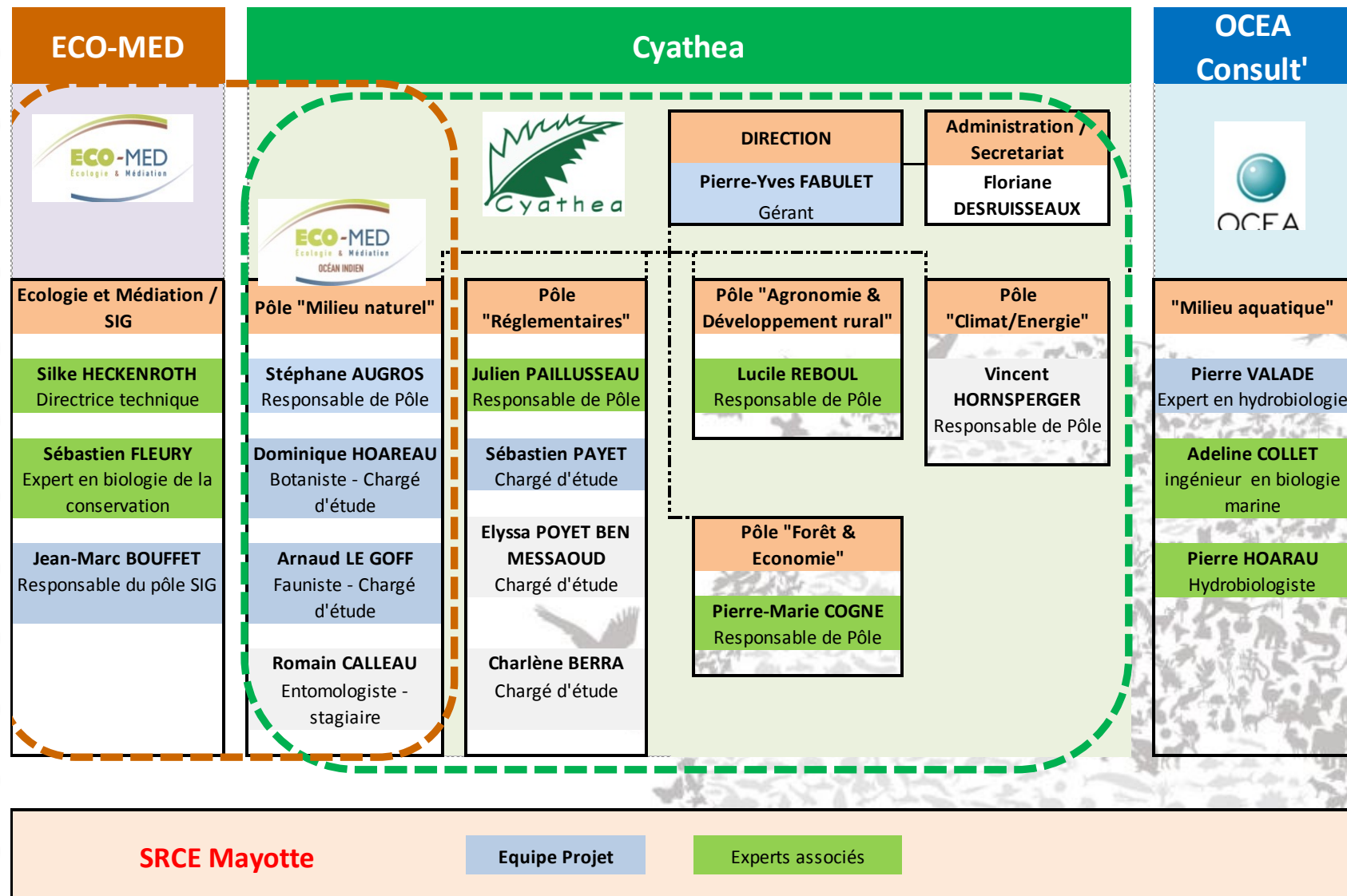
# Mission d'assistance

- Le CG a retenu (mai 2014) le groupement :  
**Cyathea / ECO-MED / OCEA Consult'**



- Une équipe pluridisciplinaire répondant à la demande du Département de Mayotte
- Cyathea** : une expérience de 20 années au service de l'environnement, l'agriculture, l'aménagement du territoire et l'urbanisme à la Réunion. **expertises et génie écologique / dossiers réglementaires / assistance environnementale / agronomie / foresterie / management environnemental / suivi de chantier / géomatique**
- ECO-MED** : bureau d'études, d'expertise et de conseil en environnement naturel spécifiques à l'aménagement du territoire et à la mise en valeur des milieux naturels. **analyse et le conseil écologique / assistance technique et scientifique / médiation scientifique et technique / formation**
- OCEA Consult'** : bureau d'études spécialisé en écologie et en ingénierie des milieux aquatiques tropicaux. **Aménagement et gestion et de la conservation des milieux aquatiques et des zones littorales / hydrobiologie continentale / hydromorphologie continentale et littorale**

# Mission d'assistance





# Démarche

- La biodiversité :

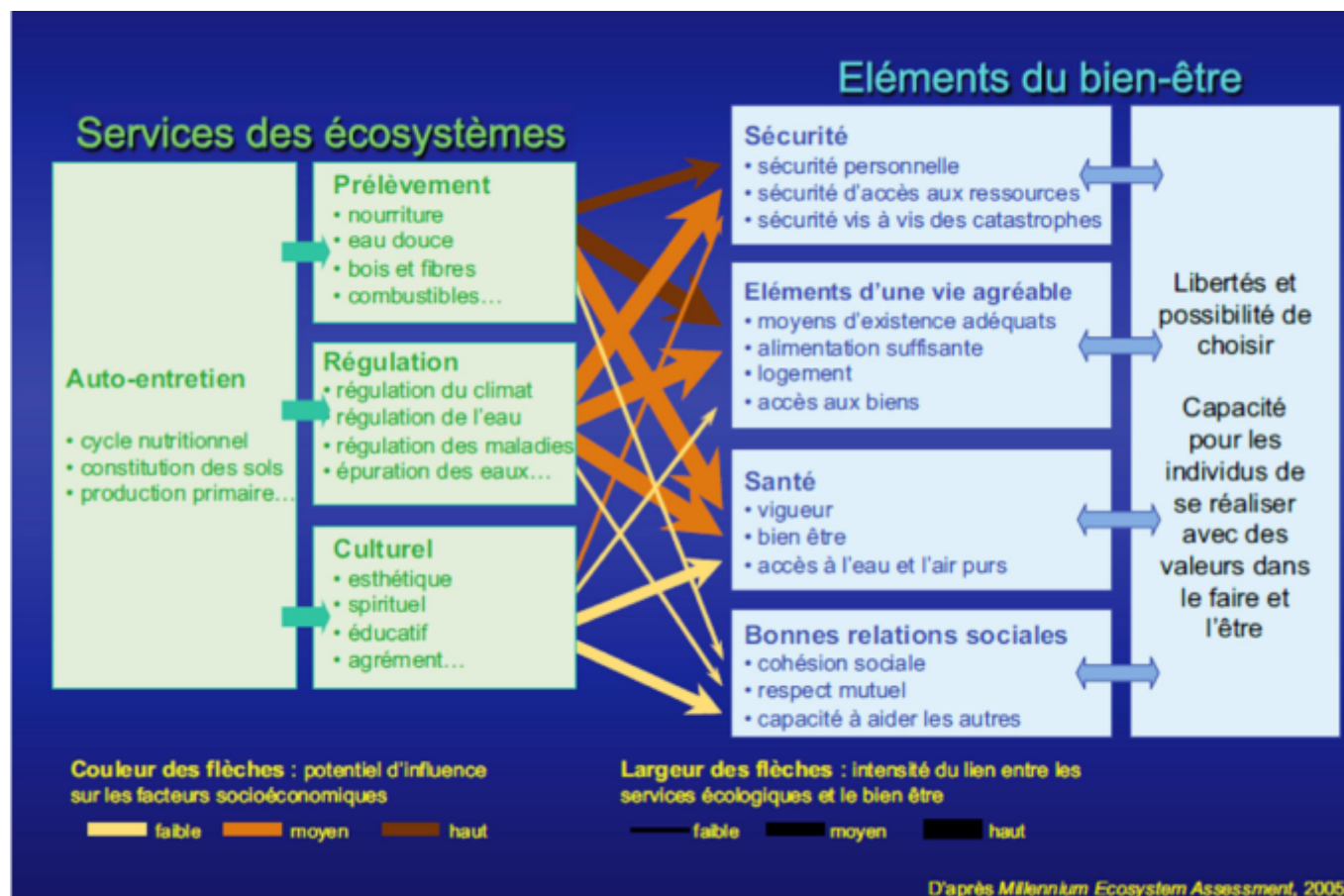
La **diversité biologique** (ou biodiversité) comprend donc à la fois la diversité :

- des **espèces** (diversité spécifique),
- des **individus** (diversité génétique),
- des **situations écologiques** (complexes d'écosystèmes),
- des **fonctions occupées** au sein de l'écosystème (diversité fonctionnelle),
- des **structures** organisant la végétation (diversité structurale),
- des **paysages** en mosaïques dans l'espace et / ou dans le temps (hétérogénéité spatiotemporelle)



# Démarche

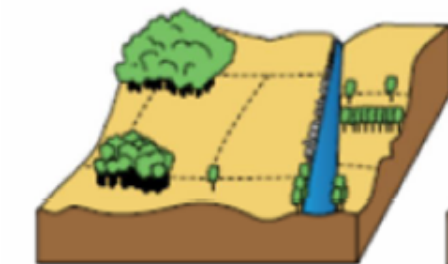
- La biodiversité : garante des services écosystémiques et du bien être de l'Homme





# Démarche

- **Cinq causes majeures** de la **perte de biodiversité** ont ainsi été identifiées :
  - la **destruction des habitats** et la modification / détérioration des milieux par l'urbanisation (**fragmentation des habitats**),
  - la prolifération des **espèces invasives** (ou envahissantes) qui menacent le fonctionnement des milieux où elles sont introduites,
  - la **pollution** par les pesticides, les métaux lourds et autres produits toxiques, de l'eau, de l'air, des sols,
  - la **surexploitation des ressources** par la pêche, la chasse et la déforestation, liée notamment à l'augmentation des besoins de la population humaine toujours plus nombreuse,
  - le **changement climatique**.



L'altération de la qualité  
biologique des écosystèmes



La destruction et l'artificialisation  
des espaces



La fragmentation résulte du  
morcellement et de l'isolement  
des milieux naturels

# Démarche

- La Stratégie Nationale pour la Biodiversité (SNB) mise à jour en 2011  
6 orientations stratégiques / 20 objectifs



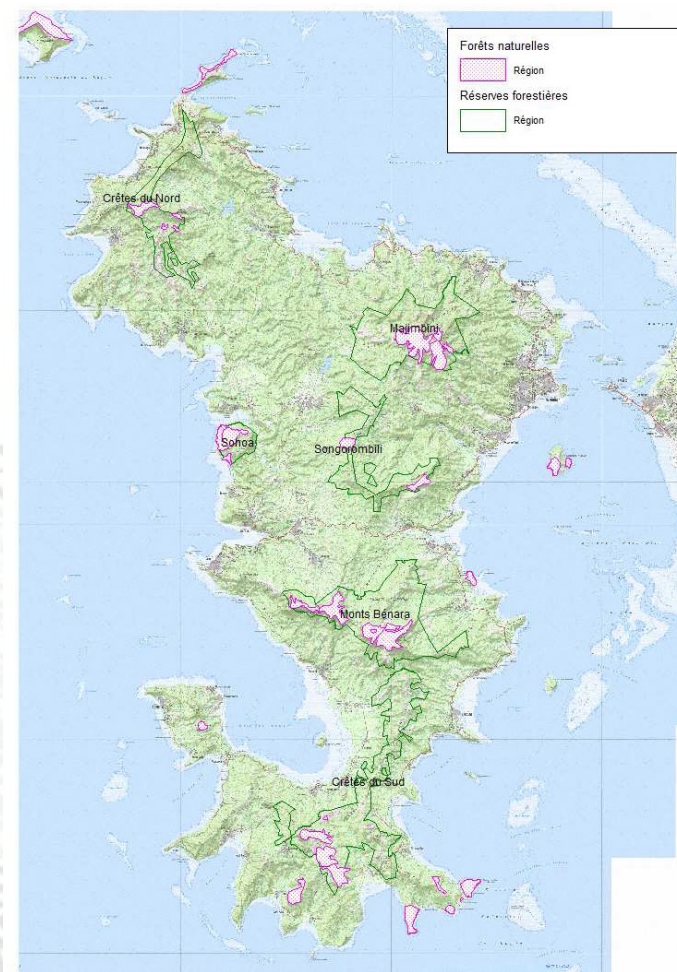
Susciter l'envie d'agir pour la biodiversité  
Préserver le vivant et sa capacité à évoluer  
Investir dans un bien commun, le capital écologique  
Assurer un usage durable et équitable de la biodiversité  
Assurer la cohérence des politiques et l'efficacité de l'action  
Développer, partager et valoriser les connaissances



l'objectif n°5 : construire une infrastructure écologique incluant un réseau cohérent d'espaces protégés / définir, préserver et remettre en état la Trame Verte et Bleue

# Démarche

- **Mayotte, des enjeux spécifiques :**
  - des habitats, une flore et une faune remarquables identifiés comme **d'importance internationale** pour la biodiversité (WWF, UICN, BirdLife International ...) :
    - Elle est l'un des 25 points chauds terrestres de la biodiversité (Myers et al. 2000)
    - Et comme l'une des Global 238 Écorégions du WWF (Mittermeier et al. 2011)
  - Seulement **5% du territoire** portent encore une **végétation naturelle** abritant l'essentiel de la diversité biologique (Amann et al. 2011)





# Démarche

- **Mayotte, des enjeux spécifiques :**

## Flore (phanérogames terrestres)

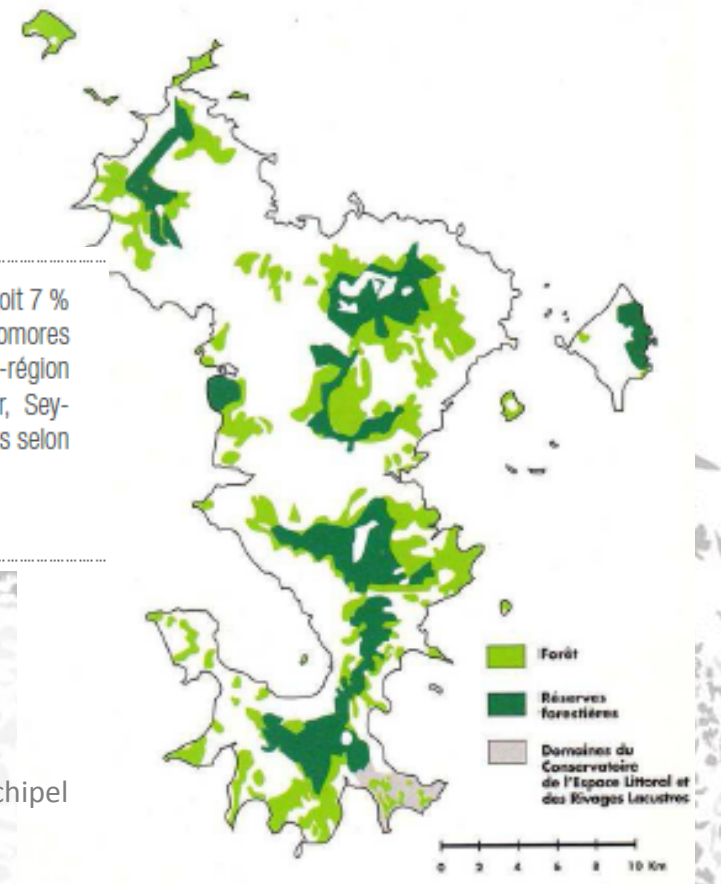
750 espèces indigènes (57 %) et  
550 exotiques

48 espèces sont strictement endémiques de Mayotte (soit 7 % de la flore native), 74 espèces sont endémiques des Comores (soit 11 %) et 148 espèces sont endémiques de la sous-région de l'Océan Indien occidental (Comores, Madagascar, Seychelles) (soit près de 22 %) / 38 espèces sont menacées selon les critères de la Liste rouge de l'UICN / 3 PDC.

102 espèces protégées

## Faune terrestre

- Avifaune : 130 espèces inventoriées, 26 espèces d'oiseaux forestiers dont 7 endémiques de Mayotte et 7 endémiques des Comores
- Amphibiens et reptiles : 2 espèces d'amphibiens et au moins 18 espèces de reptiles - 7 espèces sont endémiques de l'île de Mayotte - 4 espèces de l'Archipel des Comores - 3 espèces « En danger » (EN) selon critère UICN
- Mollusques terrestres : 98 espèces dont 49 endémiques
- Insectes : x centaines d'espèces - ~ 1/3 endémiques



# Démarche

- **Le SRCE :**

définit la **Trame Verte et Bleue régionale** et l'accompagne d'un **plan stratégique d'actions** dont les objectifs écologiques sont de :

- Réduire la **fragmentation** des habitats,
- Permettre le **déplacement** des espèces,
- Préparer l'adaptation au **changement climatique**,
- Préserver les **services rendus** par la biodiversité,

Tout en contribuant à :

- Améliorer le **cadre de vie**,
- Améliorer la qualité et la diversité des **paysages**,
- Prendre en compte les **activités économiques**,
- Favoriser un **aménagement durable** des territoires..

# Démarche

- La TVB :

- C' est une **politique de préservation de la biodiversité, d'aménagement et de développement durable du territoire**
- Un **réseau écologique terrestre** (trame verte) **et** **aquatique** (trame bleue)

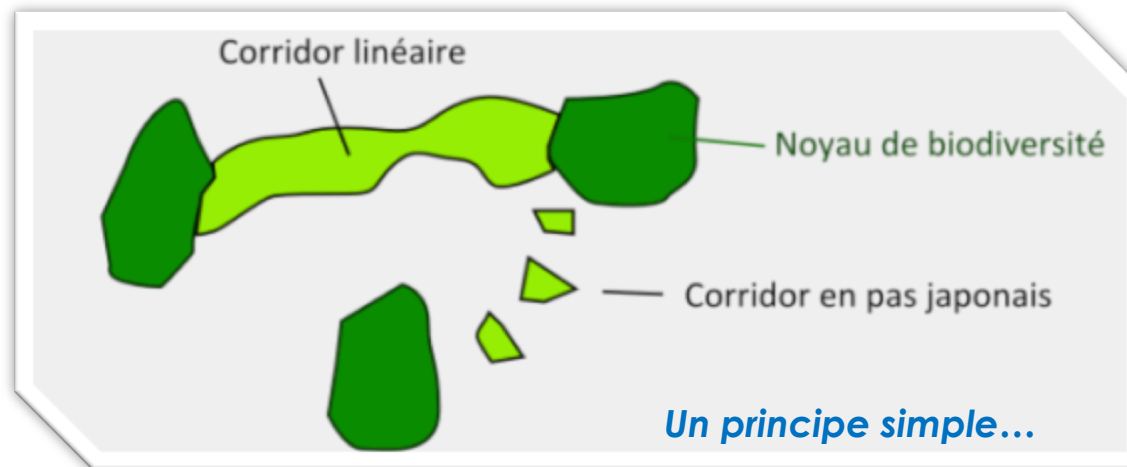
**Son objectif est de :**

- préserver le patrimoine naturel et la biodiversité** (richesse en espèces végétales et animales)
- assurer des continuums** permettant les échanges, les migrations d'espèces et donc leur survie
- garantir l'attractivité** du territoire et **intégrer les déplacements** doux des hommes en reliant les lieux de vie et de loisirs du territoire



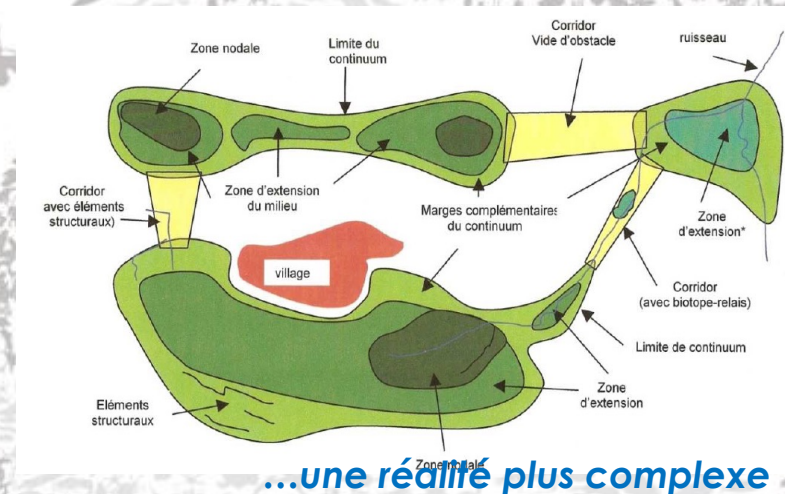
# Démarche

- La TVB :



## Elle est constituée de :

- « **réservoirs ou noyaux de biodiversité** » accueillant une biodiversité riche et diversifiée
- « **corridors écologiques** » assurant une liaison, continue ou non, entre milieux naturels et permettant la migration ou la dispersion des espèces.



# Démarche

- **Mayotte, des particularités pour l'élaboration du SRCE :**
  - Le contexte tropical
  - Le contexte insulaire
  - Une fragmentation avancée du territoire
  - Un niveau de connaissance partiel des espèces, de leur biologie, des populations
  - Des données cartographiques de base manquantes, partielles et/ou hétérogènes

# Gouvernance

## • Quels acteurs ? Quels rôles ?

Instance de concertation	Composition	Rôle
Le Comité Restreint (CR)	<ul style="list-style-type: none"><li>- Conseil Général de Mayotte (Service Patrimoine Naturel de la DEDD)</li><li>- DEAL de Mayotte (Unité Biodiversité)</li></ul>	Pilotage de l'élaboration du SRCE
Le Comité Mahorais de la Trame Verte et Bleue (CMTVB) <i>co-présidé par le Président du CG et le Préfet de Mayotte</i>	<ul style="list-style-type: none"><li>- Représentants des élus, des collectivités territoriales et de leurs groupements (8 membres)</li><li>- Représentants de l'Etat et de ses établissements publics (6 membres)</li><li>- Représentants d'organismes socio-professionnels et d'utilisateurs de la nature (4 membres)</li><li>- Représentants d'associations, d'organismes ou de fondations oeuvrant pour la préservation de la biodiversité et de gestionnaires d'espaces naturels (6 membres)</li><li>- Scientifiques et personnalités qualifiées (3 membres)</li></ul>	Comité technique / Instance de concertation et d'avis sur le SRCE
Trois Groupes Techniques (GT)	Acteurs de terrain et experts des thématiques abordées	Groupes de réflexion thématique



# Gouvernance

- **Le Comité Restreint (CR)**

- Pilotage général de la mission d'élaboration du SRCE
- Suivi et accompagnement de la mission d'assistance
- Validations intermédiaires
- Relai avec les partenaires associés
- Sollicitation du CSPN

**Contacts :**



Au Conseil général : **Raïma FADUL**

Adresse : 8 rue de l'Hôpital - BP 101  
97600 Mamoudzou

Tél : 02 69 64 99 18

Mail : [raima.fadul@cg976.fr](mailto:raima.fadul@cg976.fr)



A la DEAL : **Hélène DECAT**

Adresse : BP 109  
97600 Mamoudzou

Tél : 02 69 63 35 15

Mail : [helene.decat@developpement-durable.gouv.fr](mailto:helene.decat@developpement-durable.gouv.fr)

# Gouvernance

- **Le Comité Mahorais de la Trame Verte et Bleue (CMTVB)**

Un ensemble de personnes et organismes aux horizons différents qui vont

créer

se retrouver

exprimer leur vision du territoire

travailler

se positionner

fixer des priorités

construire les éléments qui pourraient composer une nouvelle politique publique à vocation  
environnementale



# Gouvernance

- **Les Groupes thématiques (GT)**

Des scientifiques, des experts, des gestionnaires, des acteurs de terrains, des aménageurs ...réunis pour

**partager la connaissance**

**bénéficier des retours d'expérience**

**cerner les enjeux propres au territoire mahorais**

**analyser la dynamique d'évolution**

**proposer des stratégies pertinentes**

**Apporter au CMTVB une vision éclairée et consolider le contenu du SRCE**

**Les trois thématiques pressenties pour les GT sont :**

✓ Agriculture et forêt

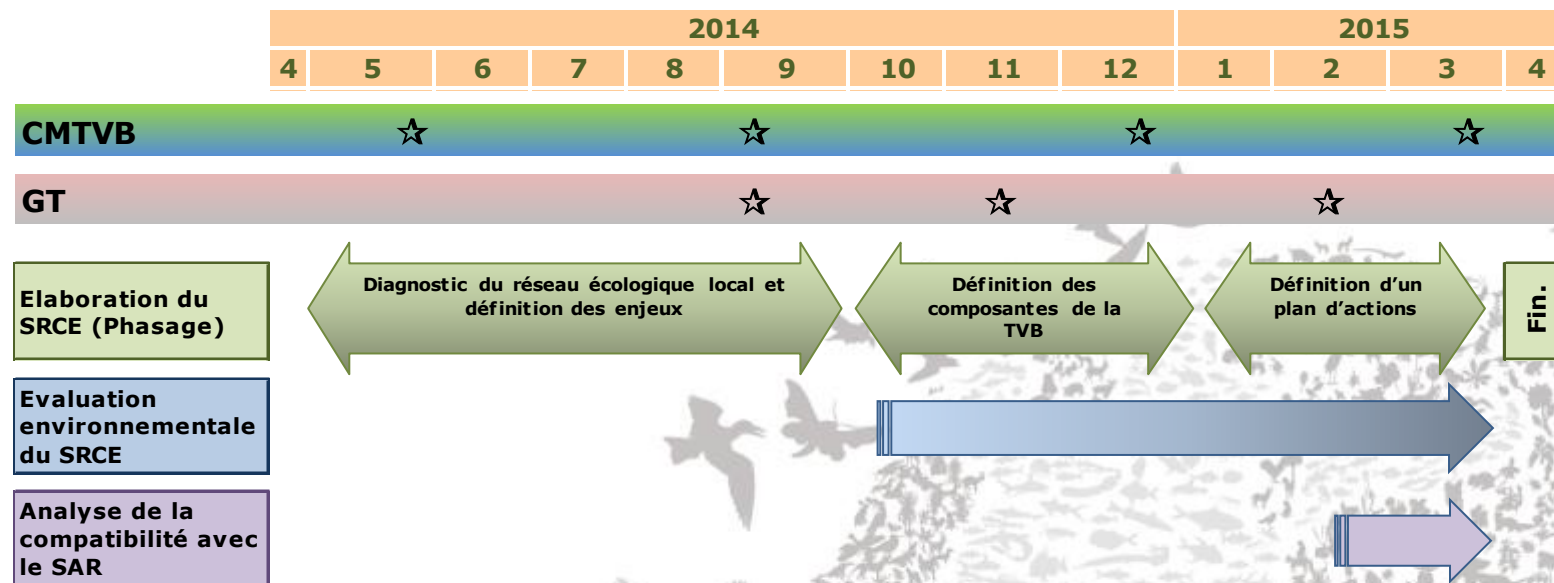
✓ Urbanisme et infrastructures

✓ Trame bleue.





# Planning prévisionnel



La mission d'élaboration du SRCE doit **s'achever en mars 2015.**

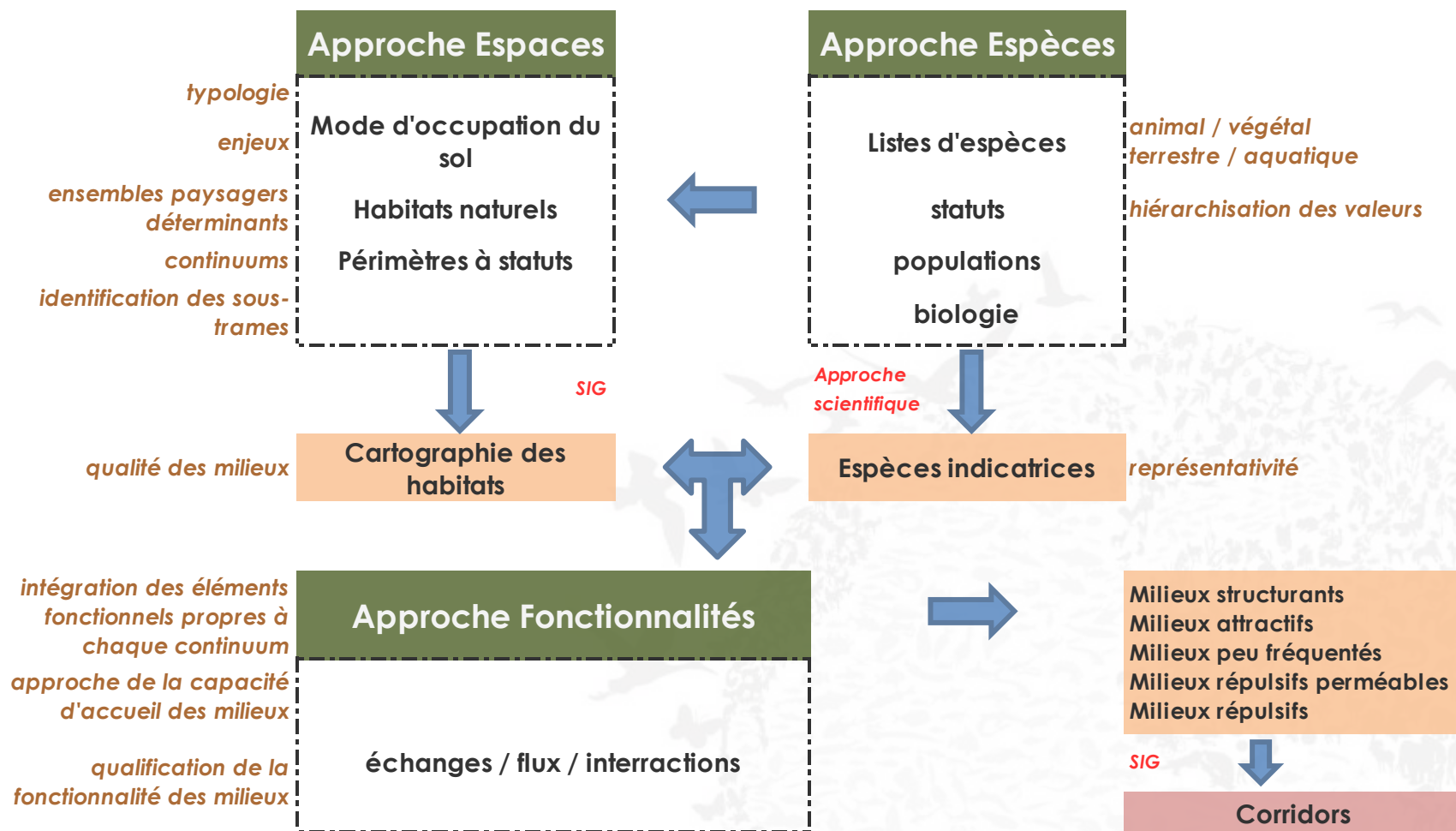
# Méthodologie

- Etape 1 : Le Diagnostic

- ✓ Identifier les continuités écologiques : **réservoirs de biodiversité** et **corridors écologiques** qui les relient entre eux
- ✓ Définir **les enjeux** des territoires en matière de biodiversité (espaces à statut, politiques publiques locales de conservation, actions territoriales en faveur de la biodiversité, etc.),
- ✓ Identifier **les fragmentations** du territoire et leur origine, ainsi que les **zones de fragilité** et de **menaces** sur ces zones d'enjeux écologiques



# Méthodologie





# Méthodologie



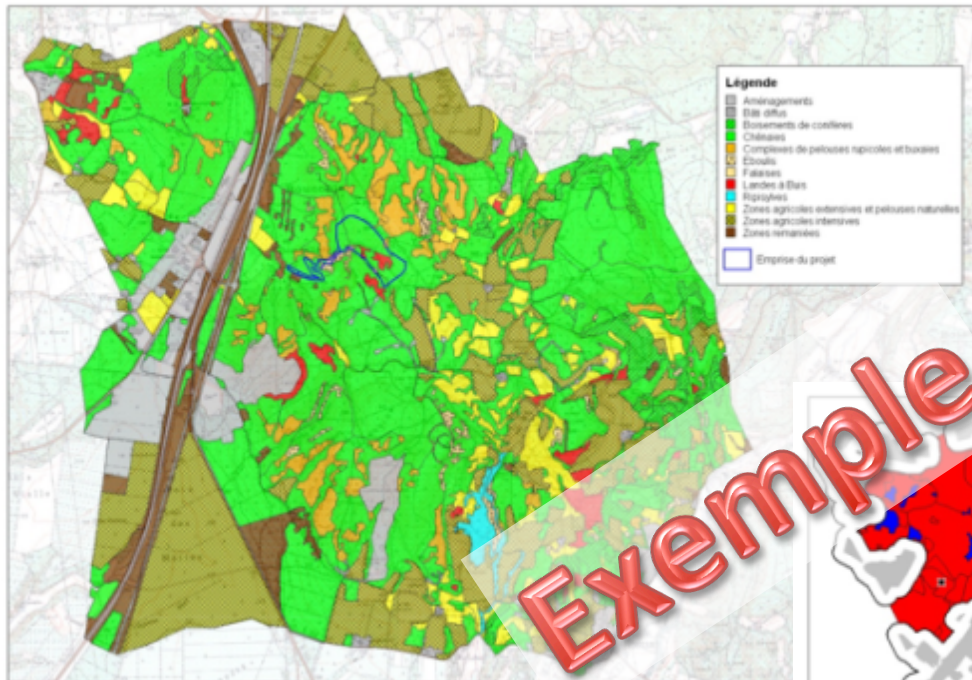
Continuum des milieux boisés

0 10125 m

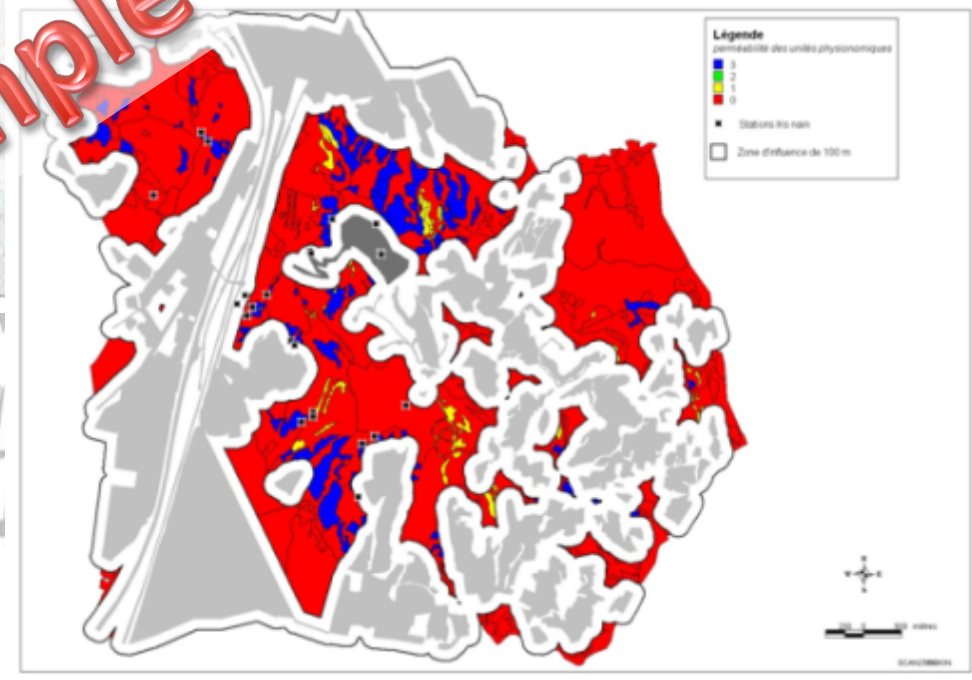
- Milieux structurants
- Milieux attractifs
- Milieux peu fréquentés
- Milieux répulsifs perméables
- Milieux répulsifs

Echelle : 1/225000

# Méthodologie



Exemple





# Méthodologie

## Etape 2 : Construire un programme de mesures contractuelles, d'actions et les modalités de suivi

- ✓ Définir les mesures ou actions stratégiques devant être mises en œuvre pour permettre un maintien ou une restauration des continuités, en s'appuyant sur les outils des politiques sectorielles existants au niveau national, régional et local,
- ✓ Définir un dispositif de suivi de mise en œuvre et de déploiement du SRCE au niveau du territoire sur 6 ans

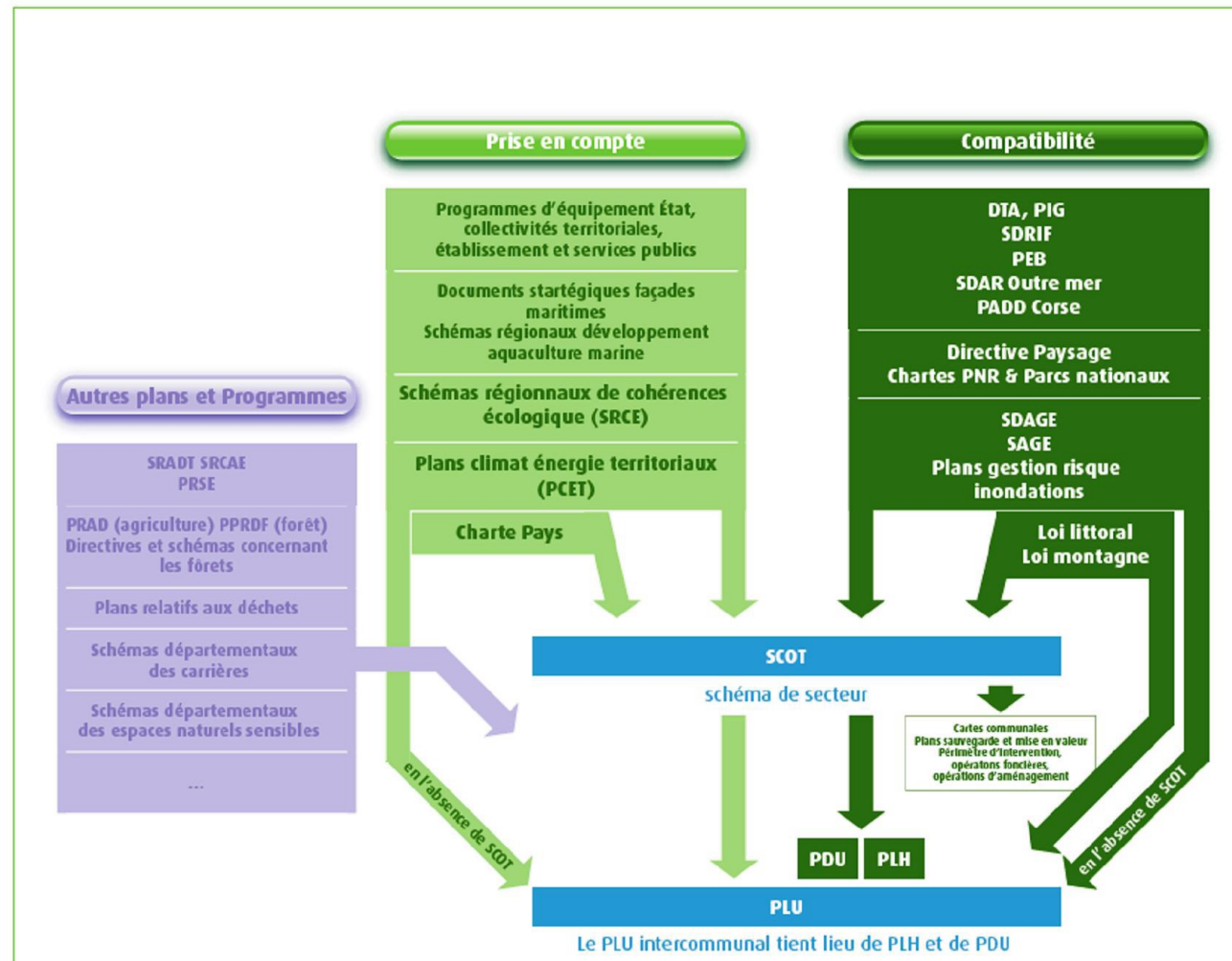
### En 4 phases distinctes :

- ✓ Analyse des mesures contractuelles existantes et possibles au regard des enjeux territoriaux,
- ✓ Proposition d'un premier plan de mesures et d'action (document de travail),
- ✓ Ateliers de concertation pour partager et valider le plan de mesures et d'action,
- ✓ Finalisation du plan de mesures et d'actions.



# Méthodologie

*Documents avec lesquels les SCOT et PLU doivent être compatibles ou qu'ils doivent prendre en compte*



# Méthodologie

## Les fiches actions

Un plan d' action décliné en orientations stratégiques

La mise en oeuvre

Le contexte réglementaire

Les acteurs du territoire concernés

Les pistes d' action

### **Orientation stratégique 1 : agir en priorité sur la consommation d'espace par l'urbanisme et les modes d'aménagement du territoire pour la préservation des réservoirs de biodiversité et le maintien de corridors écologiques**

Cette orientation stratégique concerne directement le traitement des pressions qui fragmentent le territoire (urbanisation et gestion ou projets de travaux d'aménagement ou d'ouvrages), la question de la consommation et l'artificialisation de l'espace, de la nature en ville et de l'interconnexion des territoires grâce à la Trame Bleue.

Le SRCE sert l'obligation d'intégrer, de manière partagée, une biodiversité fonctionnelle comme clé d'entrée de l'aménagement du territoire, le plus en amont possible, dans les différents documents d'aménagement et d'urbanisme (en particulier les cartes communales, PLU, PLUI et SCOT), et dans chaque acte quotidien de politique publique et d'urbanisme. Cette orientation doit permettre aux documents d'urbanisme de répondre aux besoins des populations « humaines » actuelles et futures, en particulier de leur besoin en logement accessible, sans remise en cause des enjeux liés à la biodiversité.

Cette orientation concerne les 7 secteurs à enjeux de la région (cf. Carte 1).

#### Comment la mettre en œuvre ?

#### **En s'appuyant sur les documents d'urbanisme**

#### **ACTION 1. Co-construire la trame verte et bleue à l'échelle des documents d'urbanisme SCOT, PLU, PLUI, cartes communales**

Si l'identification et la prise en compte des continuités écologiques existent déjà dans le code de l'urbanisme (voir encadré), il subsiste néanmoins une triple nécessité pour une meilleure efficacité :

1. que cette démarche de projet de planification intégrant les continuités écologiques soit réalisée via une large concertation pour une meilleure appropriation et compréhension des objectifs liés au maintien et à la restauration des territoires agricoles et forestiers,
2. que les éléments de Trame Verte et Bleue identifiés dans le SRCE (carte 1, 2 et 3 du cahier 3) soient pris en compte dans les documents d'urbanisme, en y impliquant également les usagers des territoires concernés (voir aînée précédente et le chapitre 3 du SRCE),
3. que les réservoirs de biodiversité et les corridors écologiques dépassent largement le cadre des limites administratives, les collectivités devant s'assurer de la cohérence entre les choix et orientations politiques et les modalités de mise en œuvre entre les territoires,
4. que les SCOT, grâce à la mise en œuvre effective de leurs chapitres inférieurs, soient en mesure de valoriser la valeur de la mer prennent en compte les réservoirs de biodiversité que sont les petits fonds sous-marins et les zones de profondeur.

C'est pourquoi, le SRCE préconise que ces quatre points soient pris en compte dans l'élaboration et la révision des documents d'urbanisme.

**Cette action a pour cible principale les acteurs suivants : les collectivités, les associations, les groupements, les élus, les techniciens responsables de l'élaboration des documents d'urbanisme, les bureaux d'études, les Agences d'urbanisme, les CAUE**

**Piste d'action 1.1.** Co-construction de la hiérarchisation des continuités écologiques en travaillant par enjeux territoriaux majeurs (croisement continuités, pressions, et zones majeures d'activités humaines...) en s'appuyant sur une approche environnementale de l'urbanisme (AEU)<sup>13</sup> respectueuse des éléments de la TVB du SRCE et sur un diagnostic à partager localement.

**Piste d'action 1.2.** Réalisation d'un diagnostic intégrant un volet biodiversité développé à la fois sur les habitats, les espèces et les fonctionnalités écologiques tout en considérant également les usages de ces espaces notamment lorsqu'ils font l'objet de productions ou d'exploitation (agricole ou forestière).

<sup>13</sup> Ce partage se conçoit avec une palette d'acteurs territoriaux et locaux qui se situe dans les domaines de la biodiversité avec les associations locales, mais aussi avec les partenaires agricoles (structures représentatives, associations communales, syndicats et propriétaires), les forestiers (structures représentatives, syndicats des propriétaires forestiers, associations des communes forestières, coopératives, propriétaires), mais aussi locaux (CIC...). Le document d'urbanisme n'est plus seulement un document sur la gestion des sols, mais devient un projet de vie des habitants. Les participants aux ateliers ont exprimé une forte attente sur des modalités de concertation permettant une expression croisée des attentes citoyennes basée sur des modes participatifs proches de ceux développés pour le SRCE.

#### Extrait du Code de l'urbanisme

L.121-1 : « Les schémas de cohérence territoriale, les plans locaux d'urbanisme et les cartes communales déterminent les conditions permettant d'assurer, dans le respect des objectifs du développement durable :

1. l'équilibre entre ...

la préservation économique des espaces naturels, la préservation des espaces agricoles et forestiers, et la protection des sites, des milieux et des paysages naturels ;

3. la préservation et la remise en bon état des continuités écologiques,

Cette règle s'applique sur les SCOT via leur diagnostic et le Plan d'Aménagement de Développement Durable (PADD) (L.122-1-3) et le Document d'Orientation et d'Objectifs (DOO) (L.122-5). Ce dernier pouvant aller jusqu'à la localisation ou la délimitation des espaces agricoles ou naturels ou forestiers à protéger et devant déterminer les modalités de préservation ou remise en état des continuités écologiques.

Cette règle s'applique sur les PLU via leur diagnostic, les PADD (L.123-1-3), le Plan de Zonage et le règlement (L.123-1-5).

La Loi n° 2010-874 du 27 juillet 2010 de modernisation de l'agriculture et de la pêche a instauré des obligations supplémentaires sur les espaces ruraux, au-delà du seul article L.111-1 du Code rural et de la pêche maritime : « L'aménagement et le développement durable de l'espace rural constituent une priorité essentielle de l'aménagement du territoire. La mise en valeur et la protection de l'espace agricole et forestier prennent en compte ses fonctions économique, environnementale et sociale. »

Extrait de l'Article L.122-3 du Code rural : « Toute élaboration d'un schéma de cohérence territoriale ayant pour conséquence une réduction des surfaces des zones agricoles est soumise à l'avis de la commission départementale de la consommation des espaces agricoles »

# Modalités de la concertation

Lancement de la mission	
recueil bibliographique	
Approche Espaces	Approche Espèces
Mode d'occupation du sol, typologie	Listes d'espèces, statuts, populations, biologie
identification des sous-trames	hiérarchisation des valeurs
Cartographie des habitats	Espèces indicatrices

Approche Fonctionnalités	
intégration des éléments fonctionnels / continuum	
approche de la capacité d'accueil des milieux	
qualification de la fonctionnalité des milieux	
TVB	Présentation des sous-trames
	Corridors

Plan d'action stratégique
analyse des mesures contractuelles existantes et possibles
proposition d'un premier plan de mesures et d'action
finalisation du plan de mesures et d'actions SRCE
Fin de la mission

CMTVB	GT
Réunion de lancement 28/05/14 Présentation de la démarche Echanges avec les partenaires	
Septembre 2014 Partage du diagnostic et des enjeux Présentation de la méthodologie envisagées	
Echanges techniques sur les modalités "thématiques" spécifiques à mettre en œuvre	
Ateliers thématiques nov 2014 Optimisation du travail cartographie Articulation connaissances / rendu Capitalisation des dires d'acteurs	
Décembre 2014 Présentation & échanges sur la TVB proposée et de la hiérarchisation retenue illustration cartographique	
Ateliers thématiques nov 2014 Présentations des options possibles Recueil de propositions Echanges sur la stratégie à mettre en œuvre	
Mars 2015 Présentation & échanges sur le plan d'actions stratégique proposé Dispositif de suivi & Rapport environnemental (SAR)	
Séminaire de clôture - Avril 2015	





# Questions diverses



# SCHEMA REGIONAL DE COHERENCE ECOLOGIQUE (SRCE) DE MAYOTTE

Réunion de lancement du 28 mai 2014

**MERCI pour votre participation**

Contact :

Cyathea – **Pierre-Yves FABULET**

02 62 53 39 07 – 06 92 86 91 64

[py.fabulet@cyathea.fr](mailto:py.fabulet@cyathea.fr)

